

VALSTS ZEMES DIENESTS

TELPU GRUPAS KADASTRĀLĀS
UZMĒRĪŠANAS LIETA


Telpu grupas kadastra apzīmējums:.....01000760328001003
Nosaukums:.....Dzīvoklis
Adrese:.....Rīga, Ķemeru iela 10-3
Patvaļīgās būvniecības pazīmes:.....Nav
Kadastrālās uzmērīšanas datums:.....16.01.2012

Reģionālās nodaļas vadītājs (pilnvarotā persona):

*Valsts zemes dienesta
Rīgas reģionālās nodaļas
Rīgas biroja klientu apkalpošanas
konsultante*

Larisa Krēma

(vārds, uzvārds)



(paraksts)

Datums: 23.01.2012
_____ gada _____.

Izdrukas ID: 390001453034	Izdrukas datums: 19.01.2012	1 no 3
---------------------------	-----------------------------	--------

Skaidrojumi:

Nav – Kadastra informācijas sistēmā dati nav reģistrēti; Neregistrē – atbilstoši normatīvajiem aktiem dati netiek reģistrēti

Telpu grupas kadastrālās uzmērīšanas lieta

1. Kadastra objekta identifikators

1.1. Telpu grupas kadastra apzīmējums:01000760328001003

1.2. Nekustamā īpašuma kadastra numurs:Nav

10. Būves pamatdati

10.1. Būves kadastra apzīmējums:01000760328001

10.1.1. Adrese:Rīga, Ķemeru iela 10

10.1.2. Nosaukums:Dzīvojamā māja

10.1.3. Galvenais lietošanas veids:1122 - Triju vai vairāku dzīvokļu mājas

10.1.4. Kopējā platība (m²):305.1

10.1.5. Apbūves laukums (m²):188.6

10.1.6. Virszemes stāvu skaits:2

10.1.7. Pazemes stāvu skaits:0

10.1.8. Ārsienu materiāls un kods:11 - Kokmateriāli

10.1.9. Būves telpu grupu skaits:5

10.1.10. Pirmreizējais ekspluatācijā pieņemšanas gads:Nav

10.1.11. Fiziskais stāvoklis (%):40

10.1.12. Kadastrālās uzmērīšanas datums:16.01.2012

10.1.13. Patvalīgas būvniecības pazīme:Būvēts bez būvatļaujas

10.1.14. Būve ir pirmsreģistrēta:Nē

10.1.15. Veicot kadastrālo uzmērīšanu būve apvidū nav konstatēta:Nē

10.1.16. Būve atrodas vai daļēji atrodas uz zemes vienības ar kadastra apzīmējumu:

01000760328

11. Būves tips

11.1. Būves kadastra apzīmējums:01000760328001

Tipa kods	Tipa nosaukums
11220101	Daudzdzīvokļu mājas ar koka ārsienām

12. Būves konstruktīvie elementi

12.1. Būves ar kadastra apzīmējumu 01000760328001 konstruktīvie elementi:

Nosaukums	Materiāls
Pamati	Silikātkiģeļi
Ārsienas un karkasi	Kokmateriāli
Pārsegumi	Kokmateriāli
Ļumts (segums)	Azbestcementi

13. Būves apjoma rādītāji

13.1. Būves ar kadastra apzīmējumu 01000760328001 apjoma rādītāji:

Apjoma rādītāja veids	Apjoma rādītāja nosaukums	Apjoms un mērvienība	Tipa/ elementa kods	Tipa/ elementa nosaukums
Apbūves laukums	Nav	188.6 apbūves laukuma kv.m.	Nav	Nav
Kopējā platība	Nav	305.1 kv.m.	Nav	Nav
Būvtilpums	Nav	1148 kub.m.	Nav	Nav

14. Kopējās platības sadalījums pa platību veidiem

14.1. Telpu grupa ar kadastra apzīmējumu01000760328001003

14.1.1. Kopējā platība (m²)48.6

14.1.1.1. Lietderīgā platība (m²)Nav

14.1.1.1.1. Dzīvokļu kopējā platība (m²)Nav

14.1.1.1.1.1. Dzīvokļu platība (m²)48.6

14.1.1.1.1.1.1. Dzīvojamā platība (m²)39.6

14.1.1.1.1.1.2. Dzīvokļu palīgtelpu platība (m²)9

14.1.1.1.1.2. Dzīvokļu ārtelpu platība (m²)0

Izdrukas ID: 390001453034	Izdrukas datums: 19.01.2012	2 no 3
---------------------------	-----------------------------	--------

Skaidrojumi:

Nav – Kadastra informācijas sistēmā dati nav reģistrēti; Neregistrē – atbilstoši normatīvajiem aktiem dati netiek reģistrēti

- 14.1.1.1.2. Nedzīvojamo telpu platība (m²).....0
- 14.1.1.1.2.1. Nedzīvojamo iekštelpu platība (m²).....0
- 14.1.1.1.2.2. Nedzīvojamo ārtelpu platība (m²).....0
- 14.1.1.2. Koplietošanas palīgtelpu platība (m²).....0
- 14.1.1.2.1. Koplietošanas iekštelpu platība (m²).....0
- 14.1.1.2.2. Koplietošanas ārtelpu platība (m²).....0

16. Telpu grupas pamatdati

- 16.1. Telpu grupas kadastra apzīmējums:.....01000760328001003
- 16.1.1. Adrese:.....Rīga, Ķemeru iela 10-3
- 16.1.2. Nosaukums:.....Dzīvoklis
- 16.1.3. Lietošanas veida kods un apraksts:.....1f22 - Triju vai vairāku dzīvokļu mājas dzīvojamo telpu grupa
- 16.1.4. Būves stāvs (stāvi), kurā atrodas telpu grupa:.....2
- 16.1.5. Telpu skaits telpu grupā:.....6
- 16.1.6. Kopējā platība (m²):.....48.6
- 16.1.7. Kadastrālās uzmērīšanas datums:.....16.01.2012
- 16.1.8. Patvaļīgas būvniecības pazīme:.....Nav
- 16.1.9. Telpu grupa ietilpst dzīvokļa īpašumā ar kadastra numuru:.....Nav
- 16.1.10. Telpu grupa ietilpst būvē ar kadastra apzīmējumu:.....01000760328001
- 16.1.11. Būve atrodas vai daļēji atrodas uz zemes vienības ar kadastra apzīmējumu:.....01000760328

17. Telpu grupas kopējās platības sadalījums pa telpu veidiem un telpu raksturojošie rādītāji

- 17.1. Telpu grupas kadastra apzīmējums:.....01000760328001003

Numurs	Nosaukums	Veids	Stāvs	Augstums (m)	Mazākais augstums (m)	Lielākais augstums (m)	Platība (m ²)	Patvaļīgas būvniecības pazīme
1	Istaba	1 - Dzīvojamā telpa	2	2.85	2.85	2.85	11.7	Nav
2	Istaba	1 - Dzīvojamā telpa	2	2.9	2.9	2.9	12.3	Nav
3	Istaba	1 - Dzīvojamā telpa	2	2.9	2.9	2.9	15.6	Nav
4	Gaitenis	2 - Dzīvokļa palīgtelpa	2	2.9	2.9	2.9	3	Nav
5	Tualete	2 - Dzīvokļa palīgtelpa	2	2.9	2.9	2.9	0.8	Nav
6	Virtuve	2 - Dzīvokļa palīgtelpa	2	2.85	2.85	2.85	5.2	Nav

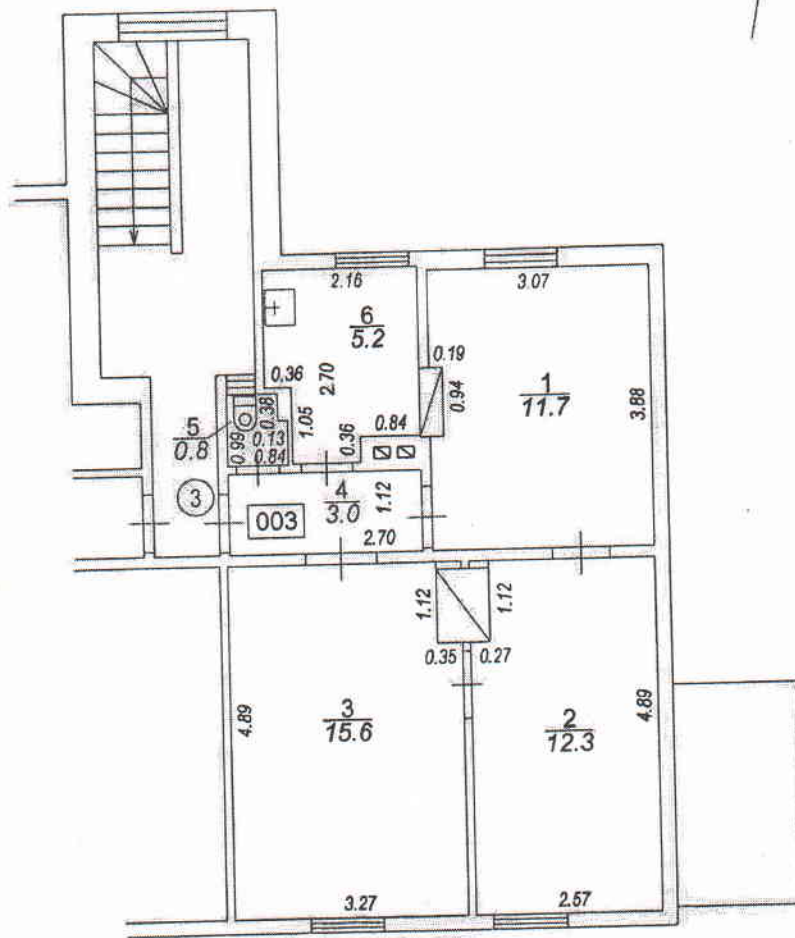
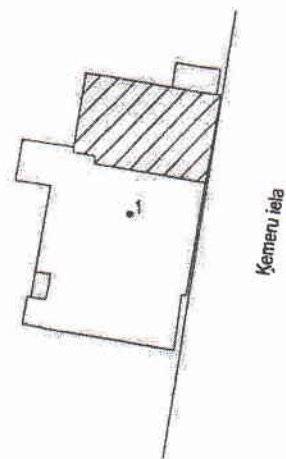
18. Labiekārtojumi

- 18.1. Telpu grupas ar kadastra apzīmējumu.....01000760328001003 labiekārtojumi

Reģistrētie labiekārtojumi	Apraksts (ja ir)	Apjoms (ja ir)
Aukstā ūdens apgāde		
Elektroapgāde		
Tualetes telpa		
Vietējā krāsns apkure		

Būves punkta koordinātas
 Latvijas koordinātu sistēmā LKS-92

Punkta nr	x	y
1	310605.22	503062.77



TELPU GRUPAS PLĀNS

KADASTRA APZĪMĒJUMS	MĒROGS	LPP.
0100 076 0328 001 003	1:100	4